



GLACIER

תיאור המוצר:

- גוון אור ניתן לבחירה על גבי הגוף: 3000K / 4000K.
- מבנה מיוחד למניעת סינוור - $UGR > 19$.
- נצילות אורית גבוהה במיוחד - עד 145 lm/W .
- $THD < 10\%$.

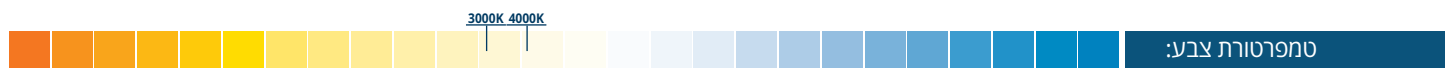
נתונים טכניים:

- **גוף:** גוף אלומיניום צבוע שחור/אפור. אפשרות לרפלקטור PC/פיליקרבונט
- **דרייבר:** זמין בדגם DALI או 1-10V לפי דרישה.
- **לדים:** SMD 2835.
- **טמפי צבע אפשריות:** 3000K / 4000K
- לבחירה על גבי הגוף על ידי Dip-Switch
- **מקדם מסירת צבע:** $CRI > 80$ אפשרות להזמנה $CRI > 90$

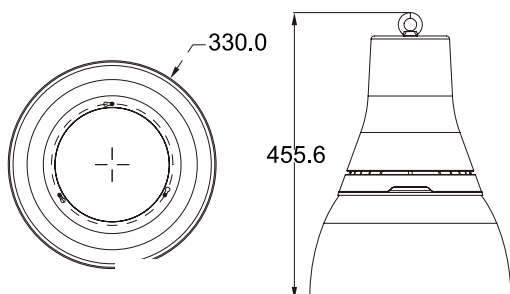
גוף תאורה מעוצב בצורת פעמון להתקנה בגובה בינוני - נמוך (Low-Bay).
Glacier מתאים במיוחד להתקנה בסופרמרקטים, חנויות, אולמות תצוגת רכב וכדומה, בזכות גימור ברמה גבוהה ומבנה מיוחד למניעת סינוור. גליישר זמין במבחר צבעי גוף, ומגיע עם מקדם מסירת צבע גבוה ואפשרות התאמת גוון האור (CCT) ועוצמתו.

נצילות אורית (lm/W)	תפוקת אור (lm)	טמפרטורת צבע	גובה×קוטר (מ"מ)	הספק (w)	דגם
145	3637	4000K	330X455	25	GLACIER
145	5796	4000K	330X455	40	GLACIER
146	8796	4000K	330X455	60	GLACIER
139	11068	4000K	330X455	80	GLACIER

* גוף התאורה זמין בגוונים, תפוקות אור והספקים שונים לפי דרישה.
** תיתכן סטייה של עד $\pm 10\%$ בנתונים. ט.ל.ח.



שרטוטים:



עקומות פוטומטריות:

