

לד מילוט שקוע שירה 1



הוראות התקנה

עין-השופט מפעלי תאורה
הבית לכל פתרונות ההנדסה והבקרה

קיבוץ עין השופט 1923700
טלפון: 04-9035300 | פקסימיליה: 04-9035307

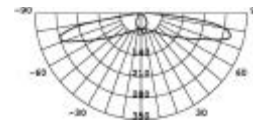
www.eltam-eh.com

נתונים טכניים

מתח הפעלה 220-240VAC, 50/60HZ
גוון אור 5000K
שטף אור 240lm
הספק 3W
זרם 35mA
סוללה LiFePo 6.4V 1500mAh
זמן חרום 3Hs
אטימות IP20
דרגת הגנה Class II
טמפרטורת סביבה 0°C ~ 45°C

PHOTOMETRIC DATA

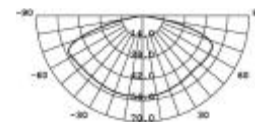
Oval lens for pathway application



Beam angle: C0°:165° C90: 68°

מרחק רווח	גובה התקנה
18.0 מטר	2.5 מטר
20.0 מטר	3.0 מטר
22.0 מטר	3.5 מטר

Round lens for open area application



Beam angle: 148°

מרחק רווח	גובה התקנה
9.0 מטר	2.5 מטר
10.0 מטר	3.0 מטר
11.0 מטר	3.5 מטר

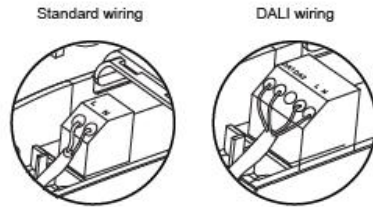
Compliant EUROPE standard EN1838 illuminance requirement : Escape route up to 2m wide, 1 lx on central axis and 0.5lx at 50% of the width.

עקרון פעולה

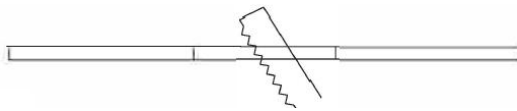
בטעינה מלאה – נורית ירוקה דולקת קבועה.
מנורת החירום תידלק בזמן הפסקת החשמל.

שרטוט חיווט

חובה לנתק את אספקת החשמל בכל טיפול בגוף התאורה.

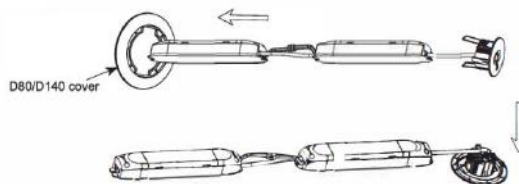


שלב 1



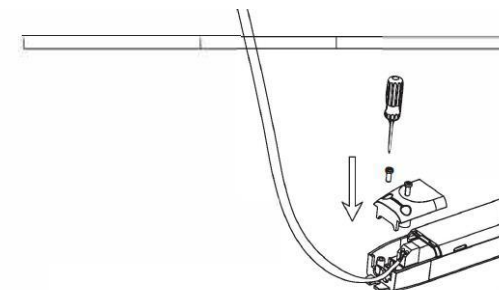
הכן קדח בתקרה מבעוד מועד עפ"י הטבלה הבאה :

קוטר הקדח	סוג המתאם
42-50 מ"מ	D55 (ללא מתאם)
66-70 מ"מ	D80
85-105 מ"מ	D140



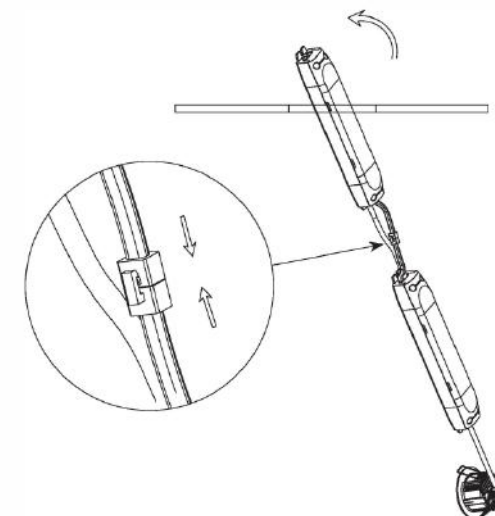
שלב 2

1. פתח את ברגי מכסה המחברים והסר את המכסה.
2. חבר את חוטי הזינה בהתאם לשרטוט החיווט.
3. החזר את המכסה למקומו והדק את הברגים.



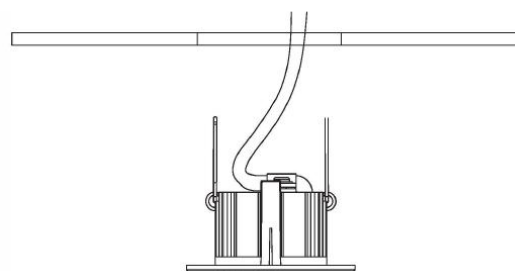
שלב 3

הכנס דרך הקדח בתקרה את מארז הסוללה והממיר, יש לוודא כי מחבר הסוללה מחובר (איור מצ"ב)

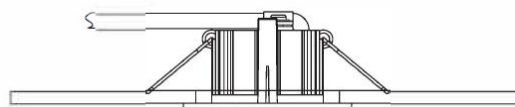


שלב 4

הרם את הקפיצים על מנת שיתאפשר להכניס את גוף התאורה לקדח.



הכנס את גוף התאורה לקדח



כללי והסבר

לחצן בדיקה

לחיצה 1 בודדת	המנורה תדלק ל 30 שניות
2 לחיצות ברצף	המנורה תדלק ל 3 דקות
3 לחיצות ברצף	המנורה תדלק ל 30 דקות
4 לחיצות ברצף	המנורה תדלק ל 1/3 שעות

פרוטוקול בדיקה עצמית

המערכת בוחנת את עצמה כל 4 שניות התקינות של : חיבור הסוללה, לוח אלקטרוני מטען, נורת LED, ממיר.

נורית ביקורת

גוף התאורה מצויד בנורית ביקורת בעלת שתי צבעים נורית ירוקה דולקת רציף – מצב עבודה תקין
נורית אדומה – מדרש שרות

*	הבהוב 1	סוללה לא מחוברת
**	2 הבהובים	תקלה בסוללה או סוף חיים
***	3 הבהובים	לוח מטען אלקטרוני תקול
****	4 הבהובים	תקלת מתח AC/DC
*****	5 הבהובים	תקלה בנורת ה LED

מחזור הבהוב הינו כל 4 דקות

תחזוקה

- חובה לנתק את מתח החשמל בכל טיפול בגוף התאורה.
- יש לוודא שקיימת אספקת חשמל באופן רציף על מנת להבטיח את עבודתה בחרום.
- בזמן אחסנה יש לנתק את הסוללה מגוף התאורה, יש לוודא כי בזמן האחסנה הסוללה טעונה על מנת להבטיח את אורך חיי הסוללה.
- יש להחליף בסוללה זהה כאשר נדרש.
- מקור האור לא ניתן להחלפה.
- במידת הצורך ניקוי העדשה יעשה ע"י מטלית אנטיסטטית רכה.
- כל תיקון יבוצע במעבדות אלתם-שטייניץ מפעלי תאורה א.ג.ש.ח. בע"מ.

אזהרות

- התקנת גוף התאורה תבוצע ע"י חשמלאי מוסמך בלבד.
- הקפד להיצמד להוראות ההתקנה
- אין לכסות את המנורה בכל חומר מבודד.
- יש למנוע מגע של כבל זינה לגוף התאורה
- שימוש בדימרים שלא מתאימים למעגלים במתח נמוך עלולים לגרום נזק לרכיבים, לא תינתן כל אחריות על נזקים שיגרמו ע"י שימוש בדימרים לא מתאימים.
- החלף כל זכוכית מגן הגנה
- משקל גוף התאורה לא יעבור לתקרה מונמכת, יש לבצע התקנה עפ"י ת"י 1924 תקרות גבס ות"י 5103 תקרות תליויות.



הוראות ההתקנה מתייחסות לנשים וגברים כאחד. חברתנו שמרת את הזכות לשנות מידע פרטים טכניים ללא הודעה מוקדמת. על אף המאמצים שהחברה משקיעה בהצגת מיגע נכון עשוי המידע להכיל אי דיוקים ו/או שגיאות דפוס וכן יתכן ונפלו טעויות טכניות או אחרות במידע. | ט.ל.ח.